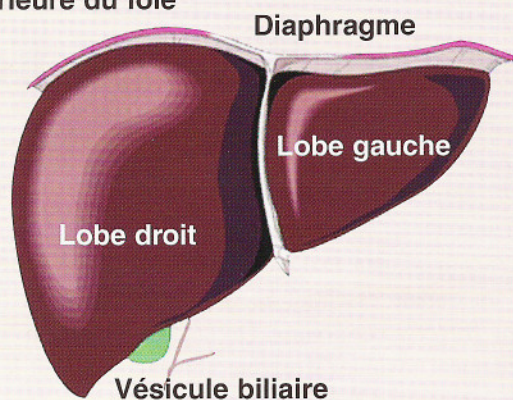


HAN-HEPA

Le génie hépatique

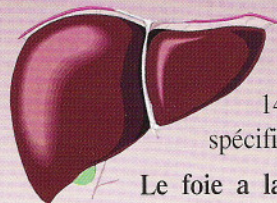
**Reconstitue et restaure
le foie et les fonctions hépatiques**

Vue antérieure du foie



**A BON FOIE, BONNE FORME
POUR
MIEUX-VIVRE & BIEN-ETRE**

LE FOIE



Le foie se trouve en haut de l'abdomen à droite et est dans sa plus grande partie situé derrière les côtes.

C'est l'organe le plus volumineux du corps humain. Il pèse entre 1400 et 1600 grammes et est constitué pour 90 à 95 % de cellules spécifiques, appelées hépatocytes, au nombre d'environ 500 milliards.

Le foie a la particularité de pouvoir se régénérer, c'est à dire que la diminution du nombre d'hépatocytes due par exemple à leur destruction par une agression virale ou toxique, ou à l'ablation chirurgicale d'une partie du foie, sera compensée par la multiplication des cellules restantes qui vont remplacer les cellules détruites.

Stimuler, activer et amplifier cette régénération
est la première vertu de HAN-HEPA.

Le foie peut être comparé à une usine, ou à un laboratoire, qui a de multiples fonctions.

Les Fonctions du Foie

Les cellules hépatiques ont pour mission de stocker et de relarguer, à la demande, les substrats énergétiques et les protéines nécessaires au bon fonctionnement de l'organisme entier. Les hépatocytes assurent en outre la transformation, l'inactivation ou l'élimination de produits externes (comme les médicaments) ou internes (comme la bilirubine ou l'excès de cholestérol). Toutes les substances potentiellement toxiques sont irréversiblement éliminées. Ses multiples fonctions font du foie un organe essentiel au bon fonctionnement de l'organisme. *Chaque minute, 1,5 litre de sang traverse cet organe.* Du fait de sa place en "première ligne" vis à vis des substances éventuellement toxiques d'origine alimentaire, il est le premier exposé à cette toxicité. Son bon fonctionnement est indispensable à la vie. Il peut être soumis à de nombreuses agressions et être le siège d'un grand nombre d'affections.

HAN-HEPA

Régénérant hépatique exclusif à base de nutriments végétaux.

HAN-HEPA est un complexe actif, *original et breveté* issu des recherches en biologie de la nutrition menées par le Professeur BOK et son équipe en Corée.

HAN-HEPA est une concentration de micro-nutriments (bio-flavonoïdes, polyphénols, flavones...) issue de fruits, de légumes et de tubercules, de graines germées, de plantes aromatiques aux propriétés hépato-protectrices et de régénération de la cellule hépatique.

HAN-HEPA se compose de *principes biologiques non toxiques et d'utilisation sécuritaire* extraits de fruits de kaki, de lycée, de thé vert, d'estragon, de semences et graines germées, d'artémise et de tubercules riches en poly phénols hépato régénérateurs et réparateurs.

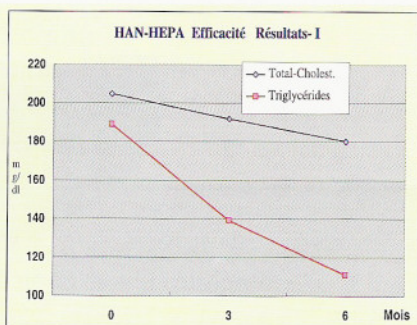
- L'apport d'**HAN-HEPA** contribue :

- à réduire considérablement l'hépatotoxicité des produits agressifs pour le foie (*alcool, médicaments, toxines alimentaires...*).
- à stimuler la régénération des cellules hépatiques (*hépatocytes*).
- à soulager rapidement la fatigue générale, les vomissements et les maux de tête d'origine hépatique.
- à une hépato-protection puissante. (*Diminue les valeurs des transaminases et des Gamma GT GOT, GPT, γ -GTP*).
- à réguler le métabolisme des graisses par le foie (*diminution des triglycérides, du cholestérol total, augmentation du HDL cholestérol*).

Les Expérimentations suivantes démontrent l'efficacité du **HAN-HEPA**

HAN-HEPA - Efficacité RESULTATS- I

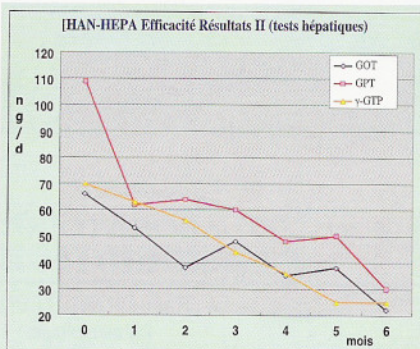
Expérimentation conduite avec un groupe d'hommes adultes (8), gros buveurs de boissons alcoolisées dont les indicateurs tests de la fonction hépatiques sont très hauts, taux élevé de cholestérol total et triglycérides, médiocre fonctionnalité hépatique et fatigue généralisée. Cette expérimentation a été conduite pendant 6 mois, avec prise quotidienne de 6 gélules de **HAN-HEPA** et continuité de la consommation d'alcool (env. 0.5l alcool à 23%).



Moyenne des résultats avec 6 gélules de **HAN-HEPA** par jour en 2 prises.

HAN-HEPA - Efficacité RESULTATS- II

Les résultats des expérimentations d'efficacité I et II



EXP. I Comme montré dans le graphique I, le niveau de cholestérol total est abaissé et le taux des triglycérides est fortement diminué. A partir de ces résultats on peut affirmer que **HAN-HEPA** améliore la qualité du sang circulant et les états de fatigue.

EXP. II Comme montré dans le graphique II, les transaminases, indicateurs de la fonctionnalité hépatique, GOT, GPT and γ -GTP ont été considérablement améliorés malgré le maintien de la consommation excessive d'alcool pendant les 6 mois. Cela confirme les propriétés d'activation

de la fonction hépatique et les vertus protectrices, régénératrices du foie, de ses cellules et de son métabolisme.

HAN-HEPA

POUR UN BON FOIE ET UNE BONNE FORME

Une consommation périodique de **HAN-HEPA** pendant 2 mois (le cycle de renouvellement de la cellule hépatique est de 7 à 9 semaines) génère une action positive sur le Bien-Être de l'ensemble de l'organisme.

En particulier HAN-HEPA favorise l'optimisation :

Du métabolisme des glucides

- * régulation du taux de glycémie (sucre dans le sang)

Du métabolisme des lipides

- * régulation du taux de cholestérol (moins de LDL, plus de HDL)
- * régulation du taux de triglycérides (graisses dans le sang)

De la fonction de détoxification

- * destruction des toxines, des médicaments...
- * conversion de l'amoniaque...

De la qualité du tissu hépatique

- * régulation du taux de transaminases
- * régulation du taux de Gamma GT

Mode d'emploi

3 gélules le matin au lever et 3 gélules le soir au coucher

Durée optimale de consommation : 2 à 3 mois à renouveler périodiquement

Présentation : Boite de 90 gélules.(15 jours)

HAN-HEPA associé dans un complexe breveté, des extraits de fruits, de légumes et de plantes aromatiques et condimentaires riches en nutriments actifs hépatogénérateurs.

Ingédients : extraits de kaki, de thé vert, de lycée, d'estragon, de semences et graines germées, d'artémise et de tubercules riches en principes et nutriments favorables à la sphère hépatique, gélatine marine.

HAN - Asiabiotech - 77731 Willstätt - Allemagne

HAN-HEPA

Le Génie Hépatique



Contribue à reconstituer le foie et restaurer ses fonctions.

90 gélules de 375 mg.
Poids net 40 g

Domaine d'utilisation : Désordres hépatiques et ses manifestations, perturbation du taux de cholestérol, des triglycérides, des transaminases et des Gamma-GT. Lourdeurs digestives, fatigues manque d'entrain.

Mode d'utilisation : 3 gélules matin au réveil et 3 gélules le soir au coucher. Si besoin 2 gélules avant le repas de midi.

DLC et N° lot : Voir fond de boîte

HAN - ASIABIOTECH

HAN LABORATOIRE
ASIABIOTECH

HAN-ASIABIOTECH (Bureau France)
12 rue de Wangenbourg, 67200 Strasbourg
Tél. : 03 88 23 58 31 - Fax. : 03 88 26 89 21

Siège social : HAN-ASIABIOTECH
Industriestrasse 1
77731 Willstätt, Allemagne
Tel: 00 49 (0)78 52 81 140 - Fax: 00 49 (0)78 52 81 141